

# Borgo di Fiuzzi Resort & Spa

## Tariffe Ufficiali 2018

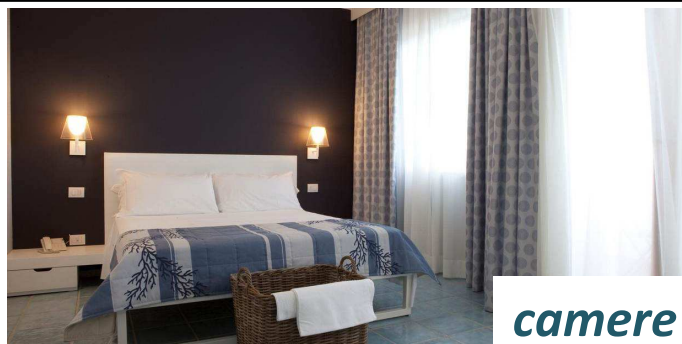
Praia a Mare CS



### Tariffe giornaliere per persona Trattamento prescelto – bevande incluse



hotel



camere

Periodo Domenica/Domenica IN: Cena / OUT: colazione		Camera vista monte (classic, classic letto a castello(*), family, superior)		Camera vista corte (classic, classic letto a castello(*), family, superior)		Camera vista mare/piscina (classic, family, superior)	
		BB	FBB	BB	FBB	BB	FBB
A	14.05 – 27.05	€ 40.00	€ 60.00	€ 45.00	€ 65.00	€ 50.00	€ 70.00
B	27.05 – 17.06   09.09 – 08.10	€ 50.00	€ 70.00	€ 55.00	€ 75.00	€ 60.00	€ 80.00
C	17.06 – 24.06	€ 60.00	€ 80.00	€ 65.00	€ 85.00	€ 70.00	€ 90.00
D	24.06 – 15.07	€ 70.00	€ 90.00	€ 75.00	€ 95.00	€ 80.00	€ 100.00
E	15.07 – 05.08	-	€ 105.00	-	€ 110.00	-	€ 115.00
F	05.08 – 12.08	-	€ 145.00	-	€ 150.00	-	€ 155.00
G	12.08 – 19.08	-	€ 165.00	-	€ 170.00	-	€ 175.00
H	19.08 – 26.08	-	€ 155.00	-	€ 160.00	-	€ 165.00
I	26.08 – 02.09	-	€ 110.00	-	€ 115.00	-	€ 120.00
D	02.09 – 09.09	-	€ 90.00	-	€ 95.00	-	€ 100.00

**Camera Classic:** doppie e/o matrimoniali con possibilità 3° letto

**\*Camera Classic letto a castello:** doppie e/o matrimoniali con 3° e 4° letto a castello solo CHD

**Camera Family:** massimo 4 pax (eventuale 5° pax su richiesta e disponibilità)

**Camera Superior:** 2 camere comunicanti + 2 servizi, massimo 4 pax

#### SOGGIORNI BREVI

Fino a 2 notti (Venerdì e Sabato) IN FB +15%

Fino a 5 notti da Domenica a Giovedì in FB +10%

#### Offerte Speciali per minimo 7 Notti (non cumulabili)

**ADVANCE BOOKING:** - 20% con prenotazioni e saldo entro il 31.05 (NON APPLICABILE PER SOGGIORNI DAL 24.06 AL 01.09)

**Vacanza con SPA:** - 20% e ingresso SPA GRATIS per l'intera settimana per prenotazioni confermate e saldate entro il 31/03

**Famiglia 2+1 Advance Booking:** 2 adt e 1 ragazzo 12-16 anni n.c. pagano 2,2 quote per prenotazioni confermate entro il 30/04 in camera CLASSIC (non valida nei periodi G/H)

**Famiglia 2+2 Advance Booking:** 2 adt + 2 chd fino a 16 anni n.c. pagano 2,3 quote per prenotazioni confermate entro il 30.04 in camera CLASSIC con letto a castello (non valida nei periodi G/H)

**SPECIALE FAMIGLIA 2+2:** 2 adt + 2 chd fino a 16 anni n.c. pagano 2,7 quote in camera CLASSIC con letto a castello.

#### Riduzioni:

**3° letto 3-12 anni n.c. FREE** in Classic/Quota intera in Family e Superior

**4° letto 3-12 anni n.c. -50%** in Family/Quota intera in Superior (Speciale Famiglia 2+2 in Camera Classici)

**3° letto Adulto -30%** in Classic/Quota intera in Family e Superior

**4° letto Adulto -30%** in Family/Quota intera in Superior

**5° letto 3-12 anni n.c. -50% | 5° letto adt -30% SOLO IN FAMILY**

#### Supplementi:

**Tessera Club** obbligatoria in loco dai 3 anni € 7,00 p.p. al giorno escluso periodo A

**Tessera Baby** obbligatoria in loco dai 4 mesi ai 3 anni n.c. € 15,00 p.p. al giorno

**Tessera Benessere** € 15 p.p. al giorno per ingresso giornaliero in area Fitness e al Centro Benessere (max 60')

**Pasti Extra** € 15,00 p.p. su richiesta e disponibilità

**Tassa di Soggiorno** in loco € 4 p.p. al giorno a partire dai 10 anni

**Prime 3 File Spiaggia** € 10 a camera al giorno (2 lettini + 1 ombrellone)

**Animali** € 20 al giorno a camera in camera con allestimento DogLovers

**Per info e/o prenotazioni chiama al 3662713461**